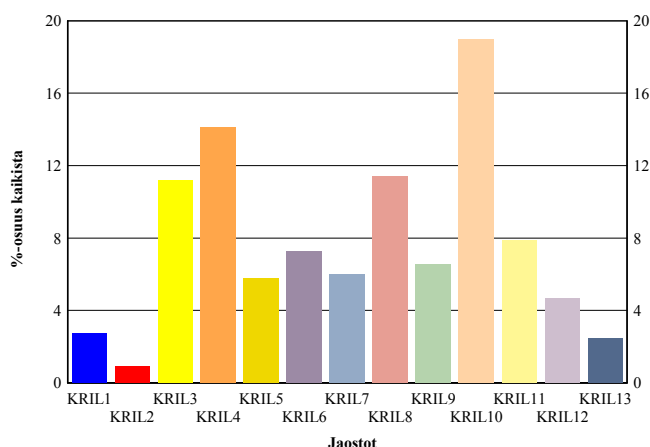


VALITUKSET				RATKAISUT										
Jaosto	Siirtyneet 2008	Uusia	Yhteensä	SJ	ST	SY	ER	IL	SO	AO	ET	MU	Yhteensä	Siirtyy 2009
KRIL1	76	125	201	85	3	4	0	5	23	0	1	0	121	80
KRIL2	25	42	67	22	1	0	0	1	11	0	0	0	35	32
KRIL3	214	509	723	172	9	21	0	79	212	2	3	7	505	218
KRIL4	712	643	1 355	422	26	79	1	106	103	11	6	7	761	593
KRIL5	255	263	518	115	0	10	0	55	34	0	5	3	222	296
KRIL6	211	332	543	112	12	52	0	96	69	0	14	19	374	168
KRIL7	237	272	509	131	9	50	0	28	84	0	10	8	320	188
KRIL8	257	519	776	103	3	196	21	17	63	8	13	19	443	332
KRIL9	214	298	512	69	5	65	0	115	45	1	27	17	344	168
KRIL10	311	864	1 175	110	13	82	0	117	353	8	34	17	734	437
KRIL11	349	358	707	102	9	84	1	28	22	0	9	8	263	444
KRIL12	164	214	378	128	7	35	0	14	15	5	4	3	211	167
KRIL13	42	111	153	26	2	17	4	4	17	2	0	2	74	79
Yhteensä	3 067	4 550	7 617	1 597	99	695	27	665	1 051	37	126	110	4 407	3 202

Jaostot

KRIL1	=	tekstiilit ja pesulat
KRIL2	=	nahka-ala, turkikset, suutarit
KRIL3	=	huonekalut ja kodinkoneet
KRIL4	=	autojen ym. kulkuneuvojen kauppa
KRIL5	=	autojen ym. kulkuneuvojen korjaus
KRIL6	=	matka-ala
KRIL7	=	muut tavarat
KRIL8	=	asuminen ja rakentaminen
KRIL9	=	vakuutukset, terveydenhuolto
KRIL10	=	muut palvelut
KRIL11	=	kiinteistönvälitys ja asuntokauppa
KRIL12	=	yksityishenkilöiden väliset asuntokaupat
KRIL13	=	huoneenvuokra- ja asumisoikeusasiat

SJ	=	Päätetty jaostossa
ST	=	Päätetty täysistunnossa
SY	=	Päätetty yksinkertaisessa menettelyssä
ER	=	Esittelijän ratkaisu
IL	=	Ilmoittaja luopunut valituksestaan
SO	=	Sovinto
AO	=	Asia oikeuteen
ET	=	Ei toimivaltaa
MU	=	Muu

Jaostolle tulleet valitukset % kaikista**Ratkaisut**